



## EENVOUDIGE, EFFICIËNTE INTERNETTOEGANG

Alcatel **OmniPCX Office**

De Alcatel **OmniPCX Office** is een e-communicatietoepassing waarmee alle communicatiewensen van kleine tot middelgrote ondernemingen (spraak, data en het internet) zijn gecombineerd in één systeem. De Alcatel **OmniPCX Office** biedt bedrijven de mogelijkheid om op een professionele manier het internet te benutten: prestaties, beveiliging, kostenbeheersing en efficiëntie.

### Eenvoudig internetgebruik

De Alcatel **OmniPCX Office** vereenvoudigt het internetgebruik doordat alle netwerkdelen zijn gecombineerd in één systeem. Zodoende kunnen bedrijven op een zeer professionele manier het internet benutten. De oplossing biedt prestaties en mogelijkheden voor beveiliging, efficiëntie en kostenbeheersing. Dankzij het alles-in-één-concept van de Alcatel **OmniPCX Office** kunnen gebruikers profiteren van een veilige, gedeelde internettoegang.

De Alcatel **OmniPCX Office** bevat ook allerlei WAN-interfaces, een ingebouwde, gecertificeerde firewall, een proxy-/cacheserver, een e-mailserver, een intranetserver, een bestandserver, VPN-mogelijkheden voor externe toegang en ondersteuning voor de belangrijkste internetprotocollen en -standaarden.

### Prestaties

De Alcatel **OmniPCX Office** is een router voor internettoegang zodat gebruikers beschikken over één gedeelde internettoegang met een bandbreedte van maximaal 10 Mbps. De ingebouwde cacheserver verbetert de internettoegang en vermindert de verbindingstijd wanneer de aangevraagde informatie al is opgeslagen op de cacheserver.

### Beveiliging en controle



In de Alcatel **OmniPCX Office** is een firewall ingebouwd die is bekroond met de West Coast Labs Checkmark. Deze onderscheiding is verleend na uitgebreide, onafhankelijke tests en wordt beschouwd als onomstotelijk bewijs dat de oplossing voldoet aan de desbetreffende beveiligingsnorm. Bovendien is de Alcatel **OmniPCX Office** volledig compatibel met toonaangevende antivirusoplossingen waarmee hosts en het internetverkeer van bijvoorbeeld e-mail, webgegevens en bestanden worden beveiligd. De Alcatel **OmniPCX Office** bevat aanvullende controlemechanismen, zoals op tijd gebaseerde toegankelijkheid en een proxyserver voor gebruikerstoegang en webfilters. De back-upprocedure van de Alcatel **OmniPCX Office** levert een bijdrage aan een uitgebreide beveiligingsoplossing doordat bedrijfskritieke gegevens kunnen worden hersteld, inclusief alle spraak- en internetgegevens van de Alcatel **OmniPCX Office**.

## Geïntegreerde elektronische berichten

Met de Alcatel **OmniPCX Office** wordt het communicatieniveau van uw bedrijf verbeterd dankzij de geïntegreerde e-mailserver zodat interne en externe communicatie voor elke gebruiker mogelijk wordt. De Alcatel **OmniPCX Office** biedt een zeer flexibele architectuur en fungeert binnen uw bedrijf als e-mailserver of als e-mailgateway voor een bestaande e-mailserver in het LAN.

## Unified messaging

Met de Alcatel **OmniPCX Office** beschikt u over een flexibele, krachtige oplossing voor unified messaging waarmee gebruikers hun tekst- en spraakberichten in één postvak kunnen verwerken via hun normale e-mailclient en telefoon. Deze oplossing is compatibel met elke standaard e-mailclient en kan worden geïmplementeerd met de ingebouwde e-mailserver van de Alcatel **OmniPCX Office** en elke bestaande e-mailserver.

## Multimediaberichten via het web

De Alcatel Web Communication Assistant (WCA) in **OmniPCX Office** is een 'licht' berichtenprogramma waarmee u toegang hebt tot uw gesproken berichten en e-mail via een normale webbrowser. en waarmee u oproepen kunt plaatsen en ontvangen met behulp van telefoonkoppeling op afstand(\*). Alcatel WCA is bereikbaar zowel binnen als buiten het bedrijf en is de ideale oplossing die voldoet aan uw mobiele behoeften.

## VPN (Virtual Private Networking)

De Alcatel **OmniPCX Office** biedt een flexibele, kosteneffectieve oplossing voor externe toegang of netwerken van meerdere kantoren op basis van IP VPN (Internet Protocol Virtual Private Network). IP VPN van de Alcatel **OmniPCX Office** is een aantrekkelijk alternatief voor dure geleasde privé-lijnen of RAS-servers. Dankzij de standaard IP VPN-protocollen PPTP en IPSec kunnen telewerkers of meerdere

kantoren veilig en goedkoop via het openbare internet worden verbonden en toegang krijgen tot bedrijfsgegevens en -bronnen, zoals servers of LAN-toepassingen. De veiligheid wordt van begin tot einde gegarandeerd door verificatie en zware codering.

## Informatie delen

Met de Alcatel **OmniPCX Office** kunnen gebruikers efficiënt gegevens delen. Inhoud kan eenvoudig worden gepubliceerd op de intranetserver van de Alcatel **OmniPCX Office** zodat medewerkers toegang hebben tot bedrijfsgegevens via hun normale webbrowser. Bovendien kunnen gebruikers bestanden opslaan in een openbare map of in persoonlijke mappen op een ingebouwde bestandsserver.

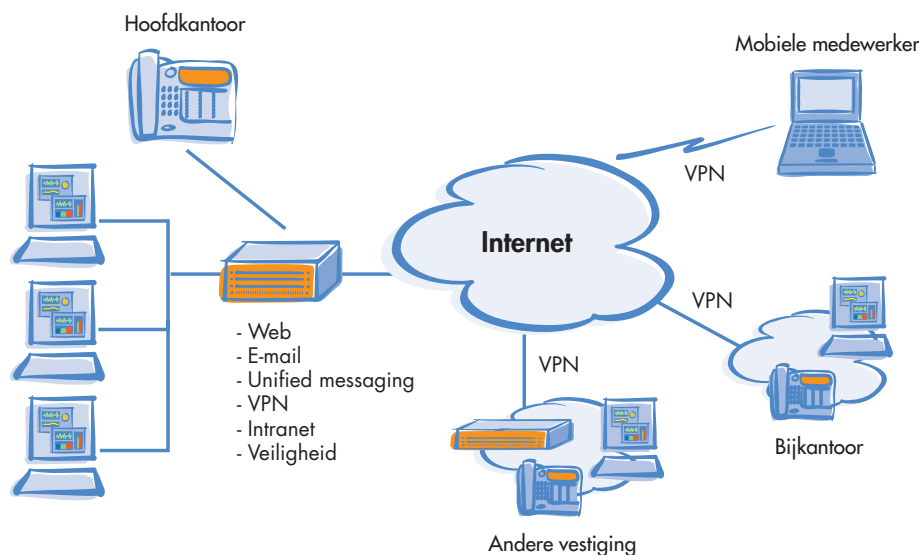
## Eenvoud

De Alcatel **OmniPCX Office** internetoplossing bestaat uit één systeem waarvoor u geen extra software hoeft te installeren. Alle onderdelen zijn vooraf geïnstalleerd en hoeven alleen maar te worden geactiveerd met softwarelicenties. U kunt de Alcatel **OmniPCX Office** eenvoudig installeren en

beheren dankzij één webbeheerprogramma, inclusief wizards voor het instellen van beginparameters. De meeste onderdelen zijn vooraf geconfigureerd zodat u het systeem ook kunt instellen als u daarmee minder ervaring hebt.

## Kosteneffectiviteit

De Alcatel **OmniPCX Office** is ontworpen als antwoord op de wensen van kleine en middelgrote ondernemingen. Door de vooraf geïnstalleerde software en de gebruiksvriendelijke beheerinterface kost de installatie aanzienlijk minder tijd. Nadat de internettoegang is geconfigureerd, wordt bijvoorbeeld een verbindingstest uitgevoerd. Met de Alcatel **OmniPCX Office** hoeft u niet extra te investeren in externe internetonderdelen, zoals een firewall, een proxy-/cacheserver en een intranet- en bestandsserver. De communicatiekosten dalen doordat meerdere gebruikers één internettoegang gebruiken, WAN-bronnen worden gedeeld, verbindingen op verzoek en de toewijzing van bandbreedte worden beheerd, e-mailverkeer wordt geoptimaliseerd en gebruik wordt gecontroleerd via gedetailleerde statistische gegevens.



## Technische specificaties

### Internettoegang

Capaciteit	200 internetgebruikers
LAN-interface	Ethernet IEEE 802.3 10/100BaseT RJ45
WAN-interfaces	ISDN 1 B- of 2 B-kanalen Ethernet IEEE 802.3 10/100BaseT RJ45 (voor DSL-modem of geleasde lijnen)
WAN-verbinding	Kiezen op verzoek/permanent/terugbellen Ondersteuning voor statische/dynamische IP-adressen Dynamische DNS-client PPP/MPPP/PAP/CHAP/PPPoE
WAN-bandbreedte	ISDN (statisch of bandbreedte op verzoek): 64, 128 kbps Ethernet (voor DSL, geleasde lijnen): 10 Mbps

### Beveiliging

Ingebouwde, door Checkmark gecertificeerde firewall	Stateful-firewall Regeleditor NAT (Network Address Translation)
Virusbeveiliging	Antivirusoplossingen voor desktopcomputers en gateways Beveiliging voor e-mail, HTTP, FTP

### Toegangscontrole

Ingebouwde proxyserver	Beperking van gebruikerstoegang Groepsprofielen Controle van webtoegang Filters voor toegestane/verboden URL's Handmatige/automatische update van URL-filters
Toegangsbeperking	Bepaalde toegang op basis van dag en tijd
Toegangscontrole	Log en statistische gegevens per gebruiker/bestemming

### E-mail

E-mailserver	IMPA4/POP3/SMTP/ESMTP Ondersteuning voor POP3-caching/SMTP-server/SMTP-relay Gateway e-mailserver
Capaciteit e-mailserver	200 postvakken Opslag van 10 GB
E-mailclient	Elke met IMAP4/POP3/SMTP compatibele clientsoftware
E-mailfuncties	E-mail ophalen volgens planning Aliassen Automatisch beantwoorden E-mail doorsturen Verzendlijst POP3 met multidrop Ondersteuning voor meerdere domeinnamen Proxy-POP3
Unified messaging	E-mail/voicemail/fax* *Met ISP voor faxen

### Informatie delen

Intranetserver	
Capaciteit	200 MB
Ondersteunde Publicatiemethoden	FTP, CIFS (Common Internet File System) WEBDAV (Web-Based Distributed Authoring and Versioning)
Bestandserver	
Capaciteit	4 GB
Protocol	CIFS

### VPN

Externe toegang	
Capaciteit	50 Tunnels
Ondersteunde protocollen	PPTP, IPsec/PKI
Ondersteunde clients	PPTP Windows® 95-/98-/NT-/2000-/XP-clients L2TP/IPsec Windows® 98-/ME-/NT-/XP-client

Netwerk van meerdere kantoren	
Capaciteit	50 Tunnels
Ondersteunde protocollen	IPsec/PKI

PPTP-protocol	
Verificatie	MS-CHAP-V2
Codering	MPPE (Microsoft® Point-to-Point Encryption, 40-128 bits)

IPsec-Protokoll	
Sleutelbeheer	IKE, Diffie Hellman (DH-groep 1, 2, 5)
Beveiligingsprotocol ESP	Ipsec NAT traversal
Codering	DES, 3DES, AES
Integriteit	HMAC-MD5, HMAC-SHA1
Verificatie	Gedeeld geheim, X509 op certificaten gebaseerd met RSA-handtekening (PKI)

PKI	
	X509-certificaten
	Off line registratie (PKCS7 en PKCS 10)
	On line registratie (SCEP)
	Handmatig of automatisch ophalen van CRL (HTTP)
	Ondersteuning voor certificeringsinstanties (PKI)

Gebruikersverificatie	
	Ingebouwde database met gebruikers IKE-Xauth MS-CHAP (L2TP-verbindingen via IPsec)

Webberichten	
Capaciteit	25 gebruikers
Typen berichten	E-mails, gesproken berichten telefoonkoppeling op afstand(*)
Ondersteunde browsers	Microsoft Internet Explorer 5.0® of hoger, Netscape Navigator 6.0® of hoger
Beveiliging	HTTPS, gebruikersverificatie

(\*): Afhankelijk van het land

