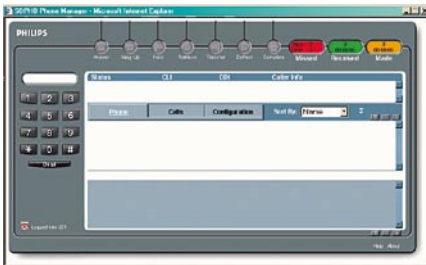


SOPHO IPC 500 Phone Manager

Eenvoudig beheer van oproepen



Belangrijkste eigenschappen

- Gebruiksvriendelijke bediening
- Snelle toegang tot telefoniefuncties
- Bediening via aanwijzen & klikken
- Geavanceerd logboek van oproepen
- Door de gebruiker gedefinieerde doorschakeling van oproepen
- Integratie van MS Outlook
- Werkt met alle aangesloten telefoontoestellen



Productiever personeel

De SOPHO Phone Manager benut alle mogelijkheden van uw telefoon en biedt bureaubladconvergentie. Deze oplossing integreert uw belangrijkste bedrijfstoets voor meer productiviteit.

De SOPHO Phone Manager beheert uw persoonlijke telefoonproductiviteit. Bellers kunnen hun telefoon bedienen door aan te wijzen en te klikken met de muis, hebben eenvoudige toegang tot het logbestand met oproepen en kunnen telefoniefuncties eenvoudig configureren, waaronder oproepen doorsturen en doorschakelen.

Contact houden met uw contactpersonen wordt eenvoudiger, aangezien de SOPHO Phone Manager kan worden geïntegreerd met Microsoft Outlook. Zoek gewoon de gewenste persoon in Microsoft Outlook en klik om het nummer te draaien. Voor inkomende oproepen geven pop-ups op het scherm informatie over de persoon die u opbelt.

NEC PHILIPS

NEC PHILIPS UNIFIED SOLUTIONS

De SOPHO Phone Manager kan gebruikt worden met eender welke telefoon. Over welk toestel u ook beschikt, de SOPHO Phone Manager geeft alle informatie weer die normaal gezien enkel kan worden weergegeven op een systeemtelefoon.

Medewerkers die de SOPHO Phone Manager gebruiken, verzetten meer werk in minder tijd. Ze beheren het gebruik van hun telefoontoestel via hun desktop: ze bellen snel en efficiënt, beheren oproepen, zoeken contactpersonen op en integreren Outlook met slechts enkele muisklikken!

Profielbeheer

Wat gebeurt er wanneer iemand u probeert te bereiken en u bent er niet of u bent in gesprek? Hoe moet de oproep doorschakeld worden?

De SOPHO Phone Manager maakt het mogelijk om verschillende doorschakelopties in te stellen voor inkomende oproepen. Per gebruikersextensie kunnen op vier manieren doorschakelopties worden ingesteld:

- Niet storen - tijdelijke blokkering van inkomende oproepen
- Alle oproepen - alle inkomende oproepen meteen doorschakelen.
- Geen antwoord - inkomende oproepen enkel doorschakelen als een inkomende oproep niet binnen een bepaalde tijd wordt beantwoord.
- Bezet - alle inkomende oproepen doorschakelen als de telefoonlijn bezet is.

De hier vermelde doorschakelopties zijn van toepassing op alle interne en externe inkomende oproepen.

Oproeplogs

De SOPHO Phone Manager bewaart oproepen in drie categorieën: gemiste oproepen, ontvangen oproepen en gekozen nummers.

Elke categorie wordt weergegeven in een andere kleur en door te dubbelklikken in een gekleurd veld kunnen gebruikers bewaarde oproepen bekijken.

De totale gespreksduur wordt eveneens weergegeven voor ontvangen oproepen en gekozen nummers.

Oproepen omleiden

De SOPHO Phone Manager biedt de mogelijkheid om oproepen om te leiden vooraleer ze worden beantwoord. Bij een inkomende oproep worden de gegevens van de beller weergegeven in het hoofdvenster. Na het bekijken van de bellergegevens kan de gebruiker beslissen om de oproep te beantwoorden of om hem door te sturen naar een ander toestelnummer.

Integratie met MS Outlook

De SOPHO Phone Manager koppelt automatisch met Microsoft Outlook, waardoor u uw contactpersonen kunt bellen door ze simpelweg aan te wijzen en met de muis aan te klikken. Hij biedt ook de mogelijkheid om gegevens van contactpersonen in de Microsoft Exchange Server en Microsoft Outlook database te bekijken, wanneer het CLI-nummer overeenstemt met het nummer in uw records.

Er zijn twee mogelijkheden om records overeen te stemmen. De gebruikers kunnen de algemene bedrijfstelefoongids (Microsoft Exchange Server records) selecteren of inkomende oproep koppelen aan persoonlijke adressen, opgeslagen in Microsoft Outlook op de pc waarop de SOPHO Phone Manager draait.

Technische gegevens

Client/server-omgeving

Voor een client/server-omgeving voor SOPHO Phone Manager worden de volgende computerspecificaties aanbevolen:

Server-PC

- CPU: Intel Pentium 2 GHz of hoger
- Geheugen:
 - 1 GB of hoger
 - 20 GB harde schijf met minstens 500 MB vrije schijfruimte
- Besturingssysteem:
 - Microsoft Windows 2000 Server (SP4 – Rollup 1)*
 - Microsoft Windows Server 2003 (SP1)*
- Webserver:
 - Microsoft IIS Internet Information Services (Min IIS 5.0)

Hoofd-PC

- CPU: Intel Pentium 1,5 GHz of hoger
- Geheugen:
 - 512 MB of hoger
 - 20 GB harde schijf met minstens 500 MB vrije schijfruimte
- Besturingssysteem:
 - Microsoft Windows 2000 Professional (SP4 – Rollup 1)
 - Microsoft Windows XP Professional (SP2)
 - Microsoft Windows Vista
- Webbrowser:
 - Microsoft Internet Explorer 6.0 (SP1)

* Enkel van toepassing met minder dan 10 client-verbindingen en MS TAPI 2.1-toepassingen niet vereist

Microsoft Word, Excel, PowerPoint, Windows en IIS zijn geregistreerde handelsmerken of handelsmerken van Microsoft Corporation in de Verenigde Staten en/of andere landen.
Intel Pentium is een handelsmerk of gedeponeerd handelsmerk van Intel Corporation of haar dochterondernemingen in de Verenigde Staten en andere landen.

Voor meer informatie kunt u contact opnemen met:

NEC Philips Unified Solutions Belgium NV
Tweestationsstraat 80
B-1070 Brussel
BELGIE
Tel: +32 2 528 90 11
Fax: +32 2 528 90 15
E-mail: info.be@nec-philips.com
www.nec-philips.com/be

NEC Philips Unified Solutions Nederland B.V.
Anton Philipsweg 1
1223 KZ Hilversum
NEDERLAND
Tel: +31 35 689 91 11
Fax: +31 35 689 11 73
E-mail: info.nl@nec-philips.com
www.nec-philips.com