



## Hybride IP PBX Systeem

KX-TDA15/KX-TDA30

- *Met deze telefoonsystemen haalt u maximale performance*

Retail

SoHo

(Regio) kantoren

Fabrieken

Restaurants



# Het creëren van een intelligent communicatiemilieu

(Regio) Kantoren

Branch Offices

Fabrieken

Factories

Restaurants

Restaurants

Retail

Retailers

SoHo

SOHO



In de huidige telecommunicatie- en informatietechnologie vinden vrijwel elke dag revolutionaire veranderingen plaats. De Hybride IP PBX van Panasonic is een sterk communicatiemiddel, dat is ontwikkeld voor de veeleisende gebruiker in het huidige en toekomstige technologienetwerk. De KX-TDA15 en KX-TDA30 verzorgen uitgebreide mogelijkheden voor telefoon en berichten, efficiënte en flexibele communicatie, geïntegreerde DECT oplossingen, Voice over IP en, uiteraard, een naadloze verbinding met uw PC via de plug & play USB verbinding op de telefoontoestellen en de centrale. De KX-TDA15 en KX-TDA30 liggen helemaal in lijn met de filosofie van Panasonic om producten te ontwikkelen die eenvoudig te bedienen zijn, zelfs al hebt u nog geen ervaring met IP.

De KX-TDA15 en KX-TDA30 houden voor u de technologische ontwikkelingen bij en zorgen voor een eenvoudige upgrade van faciliteiten, zodra de markt deze aanbiedt en voor u beschikbaar maakt.

**Panasonic**  
ideas for life

## ■ Zorgt voor eenvoudiger communiceren

De digitale telefoontoestellen zijn stijlvol, eenvoudig in gebruik en daardoor erg efficiënt. Het grote, eenvoudig af te lezen display en het in vier standen instelbare toestel, maken het gebruik een stuk prettiger. En het toestel ziet er nog fraai uit ook!

## ■ Alfanumeriek display

Door een zichtbare terugkoppeling te geven zorgt het gebruiksvriendelijke display ervoor dat gesprekken en andere taken eenvoudiger behandeld en uitgevoerd kunnen worden. Het display kan worden gebruikt om verschillende soorten informatie te laten zien (zie onderstaande lijst) of om toegang te verschaffen tot de vele functies van de hybride IP telefooncentrale. U kunt ook gesprekken voeren door de tekens op het display te volgen.

- Gesprekslog van inkomende- en uitgaande gesprekken
- Naam en nummer van inkomende bellers (ISDN Caller ID)
- Systeem / Persoonlijke verkorte kiesnummers
- Toestellijst
- Menu van de systeemfuncties
- Tijdsduur van het gesprek
- Boodschap wacht, afwezigheidsboodschap, functie-instelling
- Bellend toestelnummer en naam
- Datum en tijd

## ■ Hoofdtelefoonaansluiting 2,5 mm

## ■ Ondersteuning van meerdere talen

De hybride IP telefooncentrale kan tot 5 verschillende displaytalen in zijn geheugen verwerken. Zo kunnen de gebruikers op het toestel zelf aangeven welke taal zij op het display willen gebruiken.

## ■ Muurbevestiging

## ■ Tijdbesparende, eenvoudig te bedienen navigatietoets

## ■ Alfanumeriek display



## ■ Eenvoudig te lezen door verlicht display

## ■ Boodschap / Bel indicator LED (Rood / Groen)

Het grote LED boven op het toestel, (goed zichtbaar vanaf elke kijkhoek en vanaf de achterkant), licht op bij een binnenkomend gesprek. De kleur van het LED geeft het type gesprek aan. Bij een inkomend intern gesprek knippert het LED groen en bij een inkomend extern gesprek rood. Wanneer iemand een bericht heeft achtergelaten voor de gebruiker van het toestel, blijft het LED rood branden.



## ■ Full duplex handenvrij spreken

## ■ Programmeerbare toetsen met een Rood / Groene LED

### KX-T7636 met KX-T7603

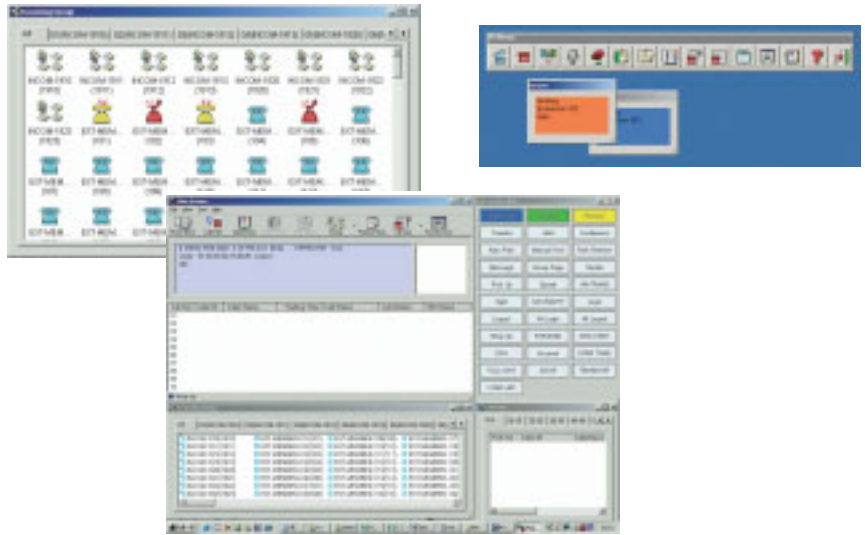
- 6 regels verlicht display, 24 CO toetsen en handenvrij
- optioneel 12 CO toetsen en een USB poort

## ■ Extra Device Poort (XDP) en Digitale XDP

De XDP poort kan worden gebruikt om een analoge- of een draadloze telefoon of elk ander enkelvoudig apparaat aan te sluiten op de telefooncentrale, zonder dat hiervoor een extra kabel hoeft te worden aangelegd. Indien er een modem op de XDP poort wordt aangesloten, kan er tegelijkertijd gesproken worden en data worden gedownload van het internet. Bij de digitale XDP bestaat er zelfs de mogelijkheid om het aantal digitale systeemtoestellen te vergroten, zonder extra kaarten te plaatsen. Enkel een extra voeding bij het systeem is voldoende. Er kan nu eenvoudig op meer werkplekken een digitaal systeemtoestel worden geplaatst, zodat meer medewerkers van deze mogelijkheden gebruik kunnen maken.

## PC Console en PC Phone

De PC Phone zorgt voor een MS Outlook integratie bij binnenkomende gesprekken op het systeemtoestel. De gegevens van de beller worden zichtbaar gemaakt vanuit de database van Outlook. Voor de telefoniste van het systeem is er een PC bedienpost, welke op eenvoudige wijze het systeem beheert. Voor het aansluiten van beide opties is een USB box nodig welke alleen aangesloten kan worden op de KX-T7633 & de KX-T7636



### KX-T7633

- 3 regels verlicht display, 24 CO toetsen en handenvrij
- optioneel 12 CO toetsen en een USB poort



### KX-T7630

- 3 regels display, 24 CO toetsen en handenvrij



### KX-T7640

- Digitaal DSS Console (60 DSS toetsen)



### KX-T7665

- 1 regel display, 8 CO toetsen en handenvrij

## Meer vrijheid, betere bereikbaarheid

Een belangrijk gesprek voeren en toch onderweg zijn naar de volgende vergadering? Tegenwoordig wordt van medewerkers verwacht dat ze overal beschikbaar zijn. Dankzij de geïntegreerde DECT oplossing kan het gesprek gewoon worden afgemaakt. Van Cell naar Cell zal de telefooncentrale het gesprek blijven verwerken, zonder dat de gebruiker er ook maar iets van merkt. Er is, afhankelijk van de wensen van de gebruiker, keuze uit twee modellen handsets. Dankzij de Multi Cell technologie wordt eenvoudig een groot gebied bereikt. Hierdoor wordt de flexibiliteit van de medewerkers aanzienlijk vergroot, want op 'elke' plek kan een gesprek worden ontvangen. En dankzij de draadloze XDP, zijn de medewerkers onder hetzelfde telefoonnummer bereikbaar.

## Ergonomisch design, in 4 standen instelbaar systeemtoestel voor eenvoudig gebruik



## Specificaties digitaal systeemtoestel

		KX-T7636	KX-T7633	KX-T7630	KX-T7665	KX-T7603	KX-T7640
Display	Alfanumeriek display (regels * karakters)	6*24	6*24	6*24	1*16		
	Instelbare toestelhoek	4 stappen	4 stappen	4 stappen	4 stappen	4 stappen	4 stappen
	Display contrast instellingen	4 stappen	4 stappen	4 stappen	4 stappen	4 stappen	4 stappen
	Display verlichting	Ja	Ja	Ja			
	Functies toegang bij display	4	4	4			
Toetsen	Programmeerbare netlijn toetsen met twekleurig LED	24 (36*)	24 (36*)	24	8	12	
	Directe toestelkeuze (DSS) toetsen met bezetlamp overzicht (BLF)	Ja (**)	Ja (**)	Ja (**)	Ja (**)	Ja (**)	60
	Navigatie toets	Ja	Ja	Ja (**)			
	Bericht / Bel LED	Ja	Ja	Ja	Ja		
Audio	Luidspreker / Monitor volumeniveau	12 niveaus	12 niveaus	12 niveaus			
	Hoorn volumeniveau	4 niveaus	4 niveaus	4 niveaus			
	Bel volumeniveau	4 niveaus	4 niveaus	4 niveaus			
	Gespreksaankondiging bij in gesprek	Ja	Ja	Ja			
Aansluiting	Gespreksaankondiging bij in gesprek via hoorn	Ja	Ja	Ja			
	USB (KX-T7601) mogelijk	Ja	Ja	Ja			
	Digitale Extra Device Poort	Ja	Ja	Ja	Ja		
Overig	Optionele hoofdtelefoon compatible	Ja	Ja	Ja			
	Toestel verkorte kiesnummers	10	10	10	10		
	Muur bevestigbaar	Ja	Ja	Ja	Ja	Ja	Ja

\* 36 programmeerbare DSS toetsen zijn beschikbaar wanneer de optionele 12 DSS toetsen module (KX-T7603) is geïnstalleerd.  
 \*\* Kan worden toegewezen aan een programmeerbare netlijn toets.

**Panasonic**  
ideas for life

## Flexibel, eenvoudige programmering

De nieuwe telefooncentrale kan uiteraard gebruik maken van de bestaande serie toestellen uit de KX-T range. Eenvoudige programmering kan ook worden gedaan via het systeemtoestel of via de aangesloten PC. Een software upgrade is simpel dankzij het gebruik van een SD kaart.



▼ Ware grootte



- LCD display van 6 regels van elk 16 karakters
- Grafisch PBX functiemenu voor eenvoudige toegang
- Automatische handover voor naadloze communicatie
- Automatisch beantwoorden\*
- Optionele hoofdtelefoon voor handenvrij spreken
- Bel en/of Vibreren\*
- Nummerweergave
- Blauw LCD display
- Verlicht toetsenbord
- 32 polyfone beltonen
- 9 belmelodieën en 6 ritmes
- Telefoonboek van 200 nummers
- Gesprekslog

\* Alleen KX-TCA255



**KX-TDA0141**

2 kanaals DECT  
Cell Station



**KX-A272**

2 kanaals DECT Repeater voor het vergroten  
van het bereik van een DECT Cell Station

**KX-TCA255**

Compact model

**KX-TCA155**

Standaard model

## Meer mogelijkheden en betrouwbaarheid met een Voice Processing System

Door het aansluiten van een Voice Processing System op de KX-TDA30 kunnen berichten worden opgenomen, indien men niet bereikbaar is. Deze zijn dan 24 uur per dag af te luisteren. Zo kunnen berichten u waar ook ter wereld altijd bereiken.

Indien noodzakelijk kan de Voice Processor dienst doen als automatische telefoniste. Maakt u gebruik van een CTI oplossing, dan kan er eenvoudig een upgrade plaatsvinden naar een Unified Messaging System, zodat niet alleen spraak, maar ook e-mail en fax worden toegevoegd. Zo kan er naar een volwaardig multi-media communicatie systeem gegroeid worden, indien de behoeften dit aangeven.

Met een Voice Processor kan zelfs in meerdere talen worden aangenomen, dankzij de slimme afhandeling op basis van nummerweergave. Door gebruik te maken van een Panasonic Voice Processor komen er een aantal unieke features beschikbaar, zoals Live Call Screening, Two-Way Record en Two-Way Transfer.



**Panasonic**  
ideas for life

## ■ Een betaalbaar systeem welke helpt efficiency te verbeteren

Dankzij de efficiënte gesprek afhandeling functies, kan de Panasonic Hybride IP PBX dienst doen als het hart van een efficiënt call centre, welke voortreffelijke klantenservice biedt. De telefooncentrale kan alle gesprekken automatisch verdelen zoals gewenst door de gebruiker.

Gesprekken kunnen in de wacht worden gezet, terwijl de groep bezet is kunnen vooraf opgenomen berichten worden weergegeven aan wachtende bellers. Indien er niet wordt aangenomen of alle toestellen zijn bezet, kan er muziek worden weergegeven tijdens het wachten. Tevens bestaat de mogelijkheid om promotionele berichten tijdens het wachten aan de klanten te laten horen. Mocht het wachten te lang duren, dan kan er een toestel worden geprogrammeerd, welke als overloop toestel dient. Zo worden klanten altijd te woord gestaan.

De telefooncentrale heeft diverse gespreksverdelings-technieken ingebouwd. Indien effectief gebruikt, kunnen de diverse technieken – Uniforme gespreksdistributie, Prioriteits distributie en Groepsdistributie – het gespreksverkeer helpen efficiënter af te handelen.

### Groepsfuncties

- VIP Gesprek (Prioriteitsafhandeling)
- Distributie op nummerweergave
- Wachtrij tabel

### Agent (bv Call Centre) functies

- Log in / Log uit
- Gereed / Niet gereed
- Wrap up

### Supervisor functies

- Monitoren van de groepsactiviteiten (Real Time) via het display
- Historische analyse
- Agent management (via DSS)
- Agent status monitor
- Agent Log in / uit op afstand (via DSS)
- Automatisch aannemen via hoofdtelefoon



## ■ Betere productiviteit resulteren in een betere klant tevredenheid

Een (optionele) ingebouwde USB verzorgt het eenvoudig aansluiten van de PC op een digitaal systeemtoestel van Panasonic. Door gebruik te maken van de PC Phone of PC Console software, kan de telefoon worden geïntegreerd met een database, zodat uw klanttevredenheid eenvoudig verbeterd kan worden. Zo is er een krachtig CRM (Customer Relationship Management) tool verkregen.

Dankzij nummerweergave kan het nummer, de naam en andere informatie direct zichtbaar worden gemaakt op het beeldscherm van de PC, nog voordat het gesprek wordt aangenomen. Hierdoor kan er service worden geboden en de klanttevredenheid verbeterd. Hoe sneller en eenvoudiger een gesprek door de telefoniste kan worden afgehandeld, hoe professioneler uw bedrijf overkomt.

U kunt een deurintercom en een netwerk camera (uit de KX-HCM range) integreren. Zodra er iemand een oproep doet via de deurintercom, zal het beeld zichtbaar worden op uw PC display zodat u kunt zien wie er voor de deur staat.

## ■ Panasonic helpt u kostenbesparend te werken

Door gebruik te maken van Least Cost Routing (LCR) kan er geld bespaard worden door de telefooncentrale automatisch de goedkoopste route te laten kiezen. Om oneigenlijk gebruik van de telefoon tegen te gaan, kan een toestel beveiligd worden met een pincode. Ook kan er een maximale tijdslimiet aan een gesprek worden gegeven via programmering.

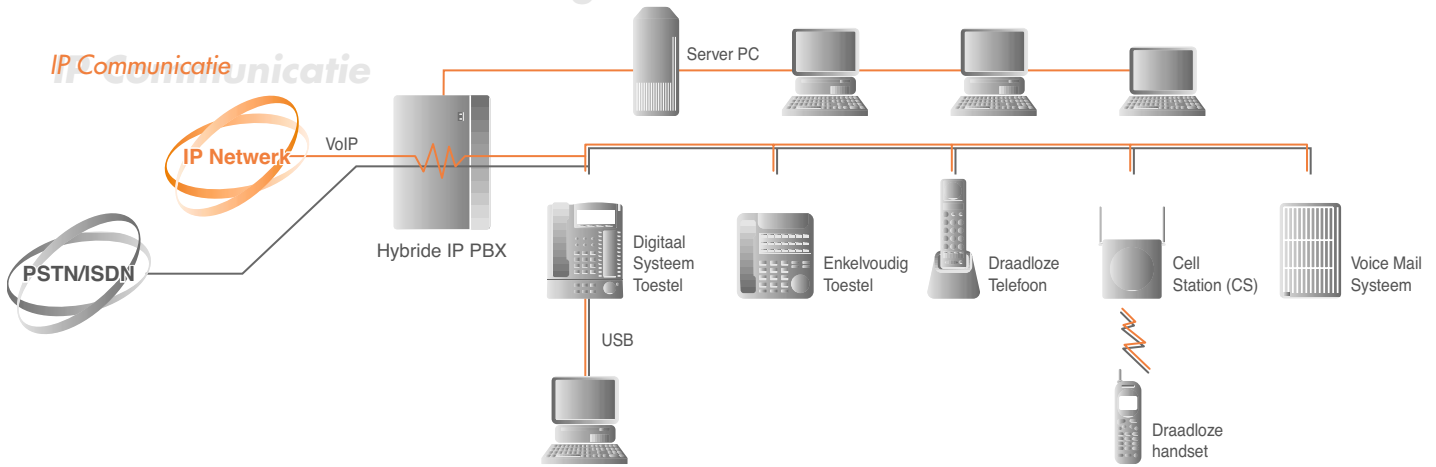
Door gebruik te maken van een VoIP gateway, zal de Hybride IP PBX normale telefoongesprekken omzetten naar IP pakketten, zodat u VoIP technologie kan gebruiken met normale digitale en enkelvoudige telefoontoestellen. VoIP staat u toe om tegelijkertijd spraak en data over uw bestaande gecontroleerde data netwerk te sturen.

## ■ Compleet bedrijfsnetwerk van spraak

De Hybride IP PBX kan gebruikt worden als middelpunt van een betaalbaar, eenvoudig in gebruik, netwerk systeem. Virtueel Privé Netwerk (VPN) is een service die via het netwerk geboden kan worden. De KX-TDA15 en KX-TDA30 ondersteunen deze gesloten nummerplannen en cijfermatige vertalingen naar complete nummers voor uw eigen digitale netwerk.

Ook wordt het QSIG\* protocol ondersteund, waardoor het mogelijk wordt om diverse telefooncentrales met elkaar te koppelen. Hierdoor ontstaat er een groot, zeer effectief en naadloos, virtueel telefoonsysteem. Hierdoor lijkt uw communicatie zelfs een stuk eenvoudiger te worden. Om een voorbeeld te geven. Indien er een KX-TDA200 op het hoofdkantoor wordt gebruikt, kan er via QSIG een voordelige koppeling gemaakt worden met de regiokantoren. Hier kan dan een KX-TDA30 geplaatst worden. Door dan gebruik te maken van een gesloten nummerplan, kan elke extensie zijn eigen nummer krijgen. Hierdoor kunnen extra telefoonkosten worden bespaard.

\* QSIG is een industrie standaard digitaal netwerk protocol. QSIG is beschikbaar met een telefooncentrale die ISDN-BRI QSIG ondersteunt.



## System Capaciteit

	KX-TDA15	KX-TDA30	KX-TDA30 met extra geheugen
Maximaal aantal poorten (Netlijnen en toestellen)	28	36	60
Maximaal netlijnen	8	8 of 12	8 of 12
Analoge netlijnen	2	12	12
ISDN netlijnen	8 kanalen	12 kanalen	12 kanalen
Maximaal IP Gateway	1 (4 kanalen)	1 (4 kanalen)	1 (4 kanalen)
Maximaal toestellen	20	28	52
Analoge systeemtoestellen	4	4	4
Enkelvoudige toestellen	12	24	24
Digitale systeemtoestellen (T7500)	4	24	24
Digitale systeemtoestellen (T7600)	12	24	48
KX-T7560/KX-T7565	12	24	24
DSS Console	4	4	4
Cell Station	4	8	8
Voice Processing Systeem	1 Systeem <sup>*1</sup>	1 Systeem <sup>*1</sup>	1 Systeem <sup>*1</sup>
Draadloze handsets	28	28	28
PC Console	2	2	2
PC Phone	12 <sup>*2</sup>	24 <sup>*2</sup>	24 <sup>*2</sup>
Deuropener	4	4	4
Deurintercom	4	4	4

\*1 Maximaal 4 poorten (8 kanalen) kunnen worden gebruikt voor een Voice Processing Systeem.  
 \*2 Afhankelijk van het aantal digitale systeemtoestellen met USB poort

## System Features Capaciteit

System	Tenant	KX-TDA15 / KX-TDA30	
System	Serviceklassen	8	
	Netlijn groepen	64	
	Toestel groepen	64	
	Oproep groepen	32	
	Gesprek overname groepen	32	
	Inkomende gespreksdistributie groepen	64 (32 extensies / groep)	
	Voice Mail (DTMF) groepen	1 stuks x 8 kanalen	
	VM (DTMF) Group	2 groepen van 24 kanalen	
	Wachtrij tijdtabel	64 (16 stappen / tabel)	
	Vrij toestel hunt groepen	64 (16 extensies / groep)	
	SMDR	200 gesprekken	
	Afwezigheid boodschap (Systeem/Extensie)	8 berichten van 16 karakters / 1 bericht van 16 karakters	
	Bericht Wacht	256	
	Aantal karakters van ID	20	
	Cijfers van toestelnummer	1-4	
	Gesprek parkeerplaatsen	100	
	Conferentie	3x10 - 8x4	
	Controleer code	4 x 1000	
	Controleer code wachtwoord	10 cijfers (1000 ingaves)	
	Speciale Carrier code	16 cijfers (20 ingaves)	
Toegangscode hoofdcentrale	10 cijfers (10 ingaves / netlijn groep)		
DDI/DID Tabel 32 cijfers	32 cijfers (1000 ingaves)		
Kiezen	Noodnummer	32 cijfers (10 ingaves)	
	Quick dial	1 - 4 cijfers (80 ingaves)	
	Systeem verkort kiezen	32 cijfers (1000 ingaves)	
	Persoonlijk verkort kiezen	32 cijfers (10 ingaves)	
	Direct kiezen	32 cijfers	
	Hotlijn	32 cijfers	
	ISDN Service Code	32 cijfers	
	Herhalen	32 cijfers	
	ARS	Automatische Routingplannen	16
		Route Selectie Startcijfer	16 cijfers (1000 ingaves)
Startcijfer uitzondering		200 ingaves	
ARS Carrier		10	
Netwerking	Faktureer code	10 cijfers	
	Toestaan code	10 cijfers	
	TIE Routing tabel	32 ingaves	
Kiesrestrictie	Startcijfer	3 cijfers	
	PBX Code	7 cijfers	
	Kiesrestrictie nivo	7	
Kosten Management	Kiesrestrictie weiger code	16 cijfers(100 ingaves / nivo)	
	Kiesrestrictie uitzondering code	16 cijfers(100 ingaves / nivo)	
	Kosten	8 cijfers	
Gesprekslog	Kosten scheidingssteken	3 karakters	
	Uitgaande (voor Systeemtoestel)	0-100 log / extensie, 5 x 24 logs / systeem	
	gesprekslog (voor Draadloze Handset)	0-100 log / extensie, 5 x 28 logs / systeem	
	Inkomende (voor Systeemtoestel)	0-100 log / extensie, 10 x 24 logs / systeem	
	gesprekslog (voor Draadloze Handset)	0-100 log / extensie, 10 x 128 logs / systeem	
Password	Inkomende (voor ICD Groep)	0-100 log / groep, 10 x 64 logs / systeem	
	Systeem wachtwoord (Administratie)	4-10 cijfers	
	Systeem wachtwoord (Eindgebruiker)	4-10 cijfers	
	Manager wachtwoord	4-10 cijfers	
	Persoonlijk wachtwoord	0-10 cijfers	

## Opties

Model	Omschrijving	Maximum KX-TDA15	Maximum KX-TDA30
KX-TDA3105	Geheugenmodule	niet beschikbaar	1
KX-TDA3196	Analoge modemkaart	niet beschikbaar	1
KX-TDA3180	Analoge netlijnkaart voor 4 toestellen	niet beschikbaar	3
KX-TDA3183	Analoge netlijnkaart voor 2 toestellen	1	3
KX-TDA3280	ISDN netlijnkaart voor 2 ISDN-2 lijnen	1	3
KX-TDA3283	ISDN netlijnkaart voor 1 ISDN-2 lijn	1	niet beschikbaar
KX-TDA3480	IP Gatewaykaart met 4 kanalen	1	1
KX-TDA3171	Digitale toestelkaart voor 4 toestellen	niet beschikbaar	1
KX-TDA3172	Digitale toestelkaart voor 8 toestellen	1	2
KX-TDA3173	Analoge toestelkaart voor 4 toestellen	niet beschikbaar	1
KX-TDA3174	Analoge toestelkaart voor 8 toestellen	1	2
KX-TDA3161	Kaart voor 4 deurintercoms en externe I/O kaart	1	1
KX-TDA3166	Echo Cancellor kaart voor 8 kanalen	1	1
KX-TDA3168	Nummerweergave kaart voor analoge toestellen	standaard aanwezig	1
KX-TDA3191	Berichtenkaart met 2 kanalen	2	2
KX-TDA0141	Cell Station aansluitbaar op digitale toestelpoort	+	+
KX-A272	2 kanaals DECT Repeater	+	+
KX-A244	19 Inch inbouwbeugel	1	1
KX-A236	Extra Voeding	niet beschikbaar	-
KX-T30865	Deurintercom	4	4
KX-A286	Draagtas voor KX-TCA255	+	+
KX-A288	Draagtas voor KX-TCA155	+	+
KX-TDA0300	PC Console (CD met 1 licentie)	+	+
KX-TDA0350	PC Phone (CD met 5 licenties)	+	+

+ Hiervoor kunt u de mogelijkheden lezen in de System Capaciteit tabel

## Specificaties

	KX-TDA15 / KX-TDA30	
Kiezen	Netlijn	Toon (DTMF) Kiezen
	Toestel	
Stroom Aansluitingen	Netlijn	RJ45
	Toestel	RJ45
	Omroepinstallatie	2-conductor jack (Mini Jack 3,5 mm doorsnee)
	Paging Output	
Seriele Interface	Externe Muziekbron	2-conductor jack
	RS-232C	1 (Max. 115.2 Kbps)
SMDR	USB	1
	Afdruk-specificatie	Datum, Tijd, Toestelnummer, Netlijnnummer, Gekozen nummer, Tijdsduur, Kosten, Kostencode
Voeding		200- 240 VAC, 50 / 60Hz
Voeding verbruik		55W
Safety Certificaten		UL, CSA, TÜV-GS, CE
Afmetingen (H x B x D)		275 x 376 x 117mm
Gewicht (Volledig)		3.5kg

KX-TDA30



KX-TDA15



## ■ Functie Lijst

### Systeem functies

- Achtergrond muziek (AGM)
- Alarm berichtgeving
- Automatische ISDN instelling (BRI)
- Automatische Route Selectie (ARS) / Least Cost Routing (LCR)
- Begroetingsboodschap
- Belgroep
- Bezet bij bezet
- Calling Line Identification Distributie (CLI)
- Compatibel met bestaande systeemtoestellen
- Computer Telefonie Integratie (CTI) - CSTA/TAPI
- Data lijn beveiliging
- Deurintercom / Deuropener
- Directe lijnen
- Direct Inward System Access (DISA)
- Doorverbinden met spoed (Hurry-up)
- Echo annulering
- Externe muziekbron
- Flexibel nummerplan
- Gebruiker groep
- Gesprek parkeren met indicatie
- Gesprek opnemen (Groep)
- Inkomende groepen (Hunt groepen)
- Kiesrestrictie
- Kostenbeheersing
- Manager functies
- Meervoudige taalondersteuning
- Nellijn groep
- Noodnummer
- Ondervang naar nellijn
- Ondervang toestel - Bezet / Niet Storen
- Ondervang toestel - Geen antwoord
- Online Diagnose
- Paging - Groep
- PC Phone / PC Console
- PC Programmeersoftware
- Serviceklassen
- Snelle installatie
- Speciale Carrier Toegang
- Station Message Detail Recording (SMDR)
- Telefoniste functies
- Tenant Service
- Tijdscherming
- Tijd
- Service (Dag, Nacht, Lunch, Break)
- Toegangscode voor hoofdcentrale
- Toestelbeheer op afstand via DISA
- Toestelblokkering
- Toestelblokkering op afstand
- Uniforme gesprek distributie (UCD)
- Vertraagd overgaan
- VIP Gesprek
- Zichtbare Nummerweergave
- Zwevend toestelnummer

### Voice Mail Functies

- Automatische Configuratie - Snelle setup
- Gesprek doorschakeling naar VM
- Live Call Screening (LCS)
- Nummerweergave berichtgeving naar VM
- Ondervang routering naar VM
- VM beheer door de telefooncentrale
- VM bericht doorverbinden
- VM integratie (digitaal / dimf)

### Netwerk Functies

- Automatische Route Selectie (ARS) bij VoIP
- DISA gesprekken naar het netwerk
- Doorverbinden naar netwerk telefooncentrale
- Gesloten nummerplan
- Privé netwerk <-> publieke netwerk
- Publieke netwerk <-> privé netwerk
- QSIG
- Virtueel privé netwerk (VPN)
- VoIP netwerk (ingebouwde gateway)

### Milieu

Panasonic streeft ernaar om het milieu zo min mogelijk te belasten. Haar apparatuur heeft daarom een laag stroomverbruik. Tevens worden er verpakkingsmaterialen gebruikt die milieuvriendelijk en recyclebaar zijn.

### Extensie / toestelfuncties

- Afwezigheids boodschap
- Automatisch herhalen
- Baas / Secretariareschakeling
- Boodschap wacht
- Conferentie (3 partijen, meerdere partijen, zonder deelname)
- Datum & Tijd weergave
- Digitale eXtra Device poort (D-XDP) (2 digitale systeemtoestellen op 1 poort)
- Direct kiezen
- Directe aanname via 1 toets
- DSS Console
- Externe functie toegang
- Extra Device Poort (XDP)
- Flexibele serviceklassen
- Flexibele toetsen
- Full Duplex handenvrij
- Gesprek aanname vanaf elk toestel
- Gesprek doorschakelen (Alle gesprekken, Bezet, Bezet / Geen antwoord, Geen antwoord)
- Gesprek doorverbinden (Aangekondigd, Niet aangekondigd, via 1-toets, terugval)
- Gesprek overnemen (Direct, Groep, Toestel, Niet toestaan)
- Gespreksaankondiging tijdens in gesprek
- Gespreksaankondiging tijdens in gesprek via de hoorn
- Groot LCD met verlichting
- Handenvrij bediening
- Herhalen laatste nummer
- Hoorn / Hoofdtelefoon selectie
- Inbreken bij in gesprek
- Kostencode invoer (verplicht)
- Log In / Log Uit
- Meeluisteren met gesprek
- Meervoudig gesprek doorschakeling (4 stappen)
- Meervoudige taal display
- Muziek in de wachtstand
- Niet storen
- Oproepen (Weigeren, Doorverbinden)
- Parallele telefoon (Analoog / Digitaal systeemtoestel + Enkelvoudig, Digitaal systeemtoestel / Enkelvoudig toestel + handset)
- Speciale carrier toegang
- Toestel directory
- Toestel <-> nellijn tijdduur
- Toestelbeheer op afstand
- Verkort kiezen - Toestel / Systeem
- Volgstand (van inkomende groep)
- Wrap-up

### DECT Functies

- Automatische handover
- Draadloze XDP Parallele mode
- Hoofdtelefoon compatibel
- Inkomende & Uitgaande gesprekslog
- Trilalarm

### ISDN Service Functies

- Advice of Charge (AOC)
- Call hold (HOLD)
- Calling Line Identification Restriction (CLIR)
- Calling Line Identification Presentation (CLIP)
- Completion of Calls to Busy Subscriber (CCBS)
- Connected Line Identification Restriction (COLR)
- Connected Line Identification Presentation (COLP)
- Direct Dialling Inward (DDI)
- ISDN Call Forward (CFU, CFNR, CFB)
- ISDN Call Transfer (CT)
- ISDN Extensie
- Malicious Call Identification (MCID)
- Multiple Subscriber Numbers (MSN)

**ISO-9001**

Gecertificeerd door

Bureau Veritas Quality International

**ISO-14001**

Documentatie wordt zo zorgvuldig mogelijk samengesteld. Niettemin is het mogelijk dat modellen, prijzen, specificaties, tekst of afbeeldingen afwijken. Informeer daarom bij aankoop van een Panasonic product altijd of er verschillen zijn met de documentatie. Ook kan het voorkomen dat een product (tijdelijk) niet (meer) leverbaar is. Panasonic is een merknaam van Matsushita Electric, Japan.

**Panasonic**  
ideas for life

Postbus 236, 5201 AE 's-Hertogenbosch T: 073 - 6402577 F: 073 - 6415200  
E: telecom@panasonic.nl Website: www.panasonic.nl